



LYSERGSÄURE-DIETHYLAMID

EIGENSCHAFTEN

Erzeugt in sehr kleinen Dosen (1 bis 2 ug/kg Körpergewicht): vorübergehende Affektstörungen, Halluzinationen, Depersonalisationserscheinungen, Bewußtwerden verdrängter Erlebnisse und leichte neurovegetative Symptome.

Die Wirkung tritt nach 30-20 Minuten ein.

Dieser Zustand dauert im allgemeinen 5-12 Stunden, doch können gelegentlich gewisse Nachwirkungen in Form phasischer Affektstörungen noch während einiger Tage andauern.

FREINAME

LYSERGID

ANDERE NAMEN

(+)-LYSERGSÄUREDIETHYLAMID
 D-LYSERGSÄUREDIETHYLAMID
 (5R,8R)-LYSERGSÄUREDIETHYLAMID
 9,10-DIDEHYDRO-N,N-DIETHYL-6-METHYLERGOLIN-8B-CARBOXAMID
 N,N-DIETHYL-LYSERGAMID
 LSD-25
 DELYSID
 LAD (ENGL. LYSERGIC ACID DIETHYLAMIDE)
 METH-LAD
 EA 1653
 EA 3528
 EA 1729

SUMMENFORMEL

C₂₀H₂₅N₃O

KURZBESCHREIBUNG

FARBLOSE, SPITZE PRISMEN

EXTERNE IDENTIFIKATOREN/DATENBANKEN

CAS-NUMMER

50-37-3

(D-LYSERGSÄUREDIETHYLAMID, BASE)

17676-08-3

(D-LYSERGSÄUREDIETHYLAMIDTARTRAT)

EG-NUMMER

200-033-2

ECHA-INFOCARD

100.000.031

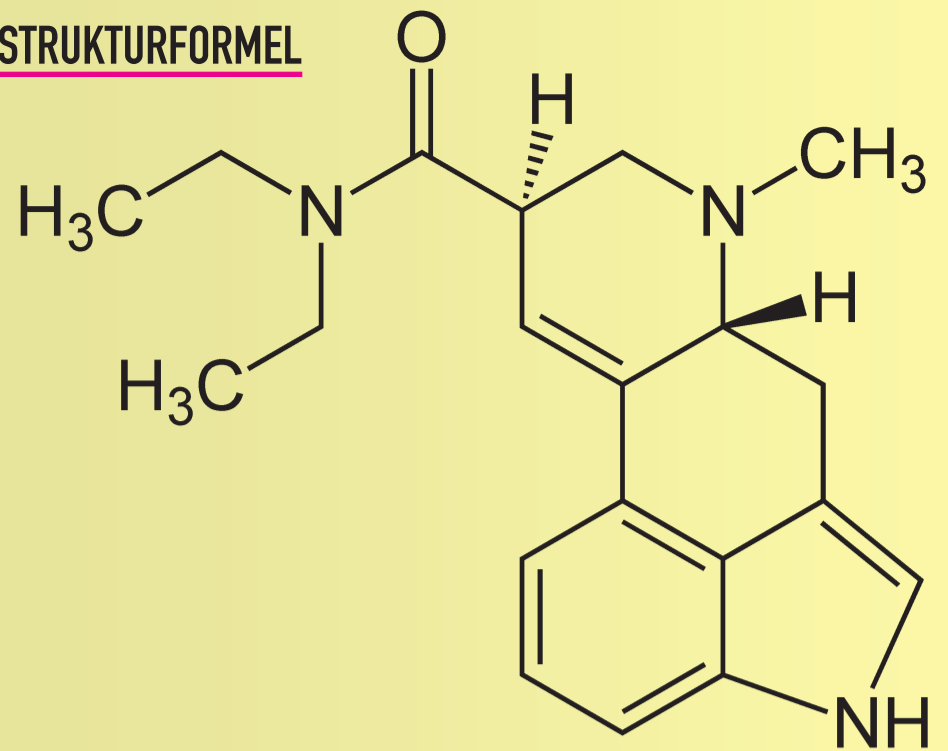
PUBCHEM

5761

DRUGBANK

DB04829

STRUKTURFORMEL



ARZNEISTOFFANGABEN

WIRKMECHANISMUS

PARTIELLER AGONIST AN
 SEROTONIN-(5-HT_{2A})-REZEPTOREN

MOLARE MASSE

323,42 G-MOL-1

SCHMELZPUNKT

80-85 °C (BASE)

198-200 °C (TARTRAT)

PKS-WERT

7,8

LÖSLICHKEIT

SEHR SCHLECHT IN WASSER (2,1
 MG-L-1 BEI 25 °C)

SICHERHEITSHINWEISE

GHS-GEFAHRSTOFFKENNZEICHNUNG



GEFAHRENSYMBOL

GEFAHRENSYMBOL
 GEFAHR

H- UND P-SÄTZE

H: 300-310-330-351

P: 260-264-280-284-302+350-310

TOXIKOLOGISCHE DATEN

1,8 MG-KG-1 (LD₅₀,
 VOGEL, ORAL)

16 MG-KG-1 (LD₅₀, RATTE, I.V.)

46 MG-KG-1 (LD₅₀, MAUS, I.V.)

SOWEIT MÖGLICH UND GEBRÄUCHLICH, WERDEN
 SI-EINHEITEN VERWENDET. WENN NICHT ANDERS
 VERMERKT, GELTEN DIE ANGEGEBENEN DATEN BEI
 STANDARDBEDINGUNGEN.

HINWEIS:

ACHTUNG KUNSTWERK! NICHT ZUM VERZEHR,
 NICHT FÜR IN-VIVO EXPERIMENTE GEEIGNET!

ALLES LEGAL!